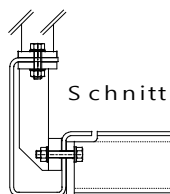


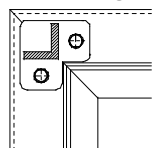
Ausführungshinweise für **E ehrmaier** BALKONSYSTEME

Kd-213 bzw. Kd-215 Geländerkonsole: (draufseitig)



Lastübertragende Konsole aus Geländerpfosten (**draufseitig**) in GT; MT oder PT.

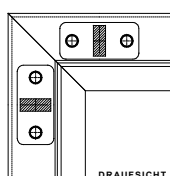
Gd90 Eckgeländerkonsole:



Draufsicht

Fußplatte für draufseitigen Geländerpfosten an 90° Ecke.

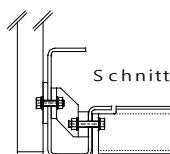
GdE Fußplatte:



DRAUFSICHT

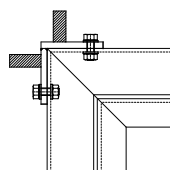
Fußplatte für draufseitiges Geländerpfosten ohne Konsole.
(nur im Eckbereich bzw. an G-Pfosten ohne horizontale Lastabtragung)

Ks-213 bzw. Ks-215 Geländerkonsolen: (stirnseitig)



Lastübertragende Konsole aus Geländerpfosten (**stirnseitig**)
in GT; MT oder PT

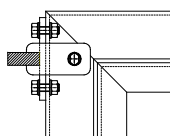
GsEW Geländerpfostenanschluss:



Draufsicht

Stirnplatten für stirnseitigen Geländerpfosten an den Ecken

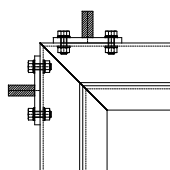
GsAP Geländerpfostenanschluss:



Draufsicht

Stirnplatten als Anfangs- und Endpfosten.

GsEP Stirnplatten:

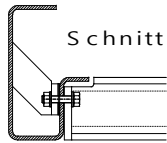


Draufsicht

Stirnplatten für stirnseitigen Geländerpfosten ohne Konsole (nur im Eckbereich
bzw. an Geländerpfosten ohne horizontale Lastabtragung).

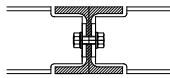
Ausführungshinweise für **ehрмаier** BALKONSYSTEME

Kt-213 bzw. Kt-215 Konsolen:



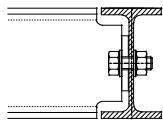
Lastübertragende Konsole aus Parallelträger in Rinnenträger

C Kopfplatte:



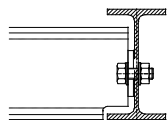
Anschluss der Mittelträger IPE 100 an Parallelträger HEB 100.

F10 Kopfplatte:



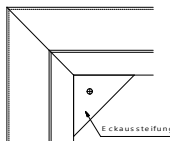
Anschluss der Geländerträger IPE 100 an Mittelträger HEB 100.

F12:



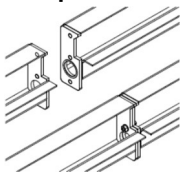
Anschluss der Geländerträger IPE 100 an Mittelträger IPE 120

G Eckaussteifung:



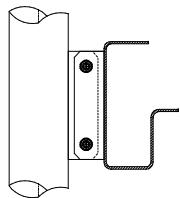
Eckaussteifung für die horizontale Aussteifung der Balkonfläche. Bei größeren Balkonflächen werden Zugstangen verwendet. Dies ergibt sich aus der Tragwerksplanung.

Stoßplatten E213 bzw. E215:



Mit den Stoßplatten ist das Balkonsystem als schraubbare Konstruktion zu planen zum einfacheren Transport bzw. zur einfacheren Montage in engen Hinterhöfen, bei welchen ein Kraneinsatz nicht möglich oder unwirtschaftlich ist.

Stützenanschluss Balkonturm SA60 bzw. SA90:

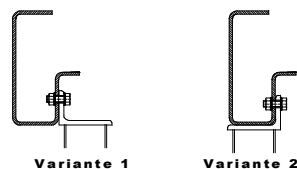


Diese Ausführung wird empfohlen, wenn mehrere Balkone übereinander sind. Stützen zur Lastabtragung der Balkone müssen außerhalb der Rinnenträger geplant werden. Somit wird eine ungünstige Durchdringung der Stützen durch den Belag vermieden.

SA60 = Abstand zw. Stütze u. AK-Rinnenträger 60 mm für **draufseitiges** Geländer.

SA90 = Abstand zw. Stütze u. AK-Rinnenträger 90 mm für **stirnseitiges** Geländer.

SiW Stützenanschluss für Einzelbalkone:



Diese Ausführungen werden empfohlen bei Einzelbalkonen.